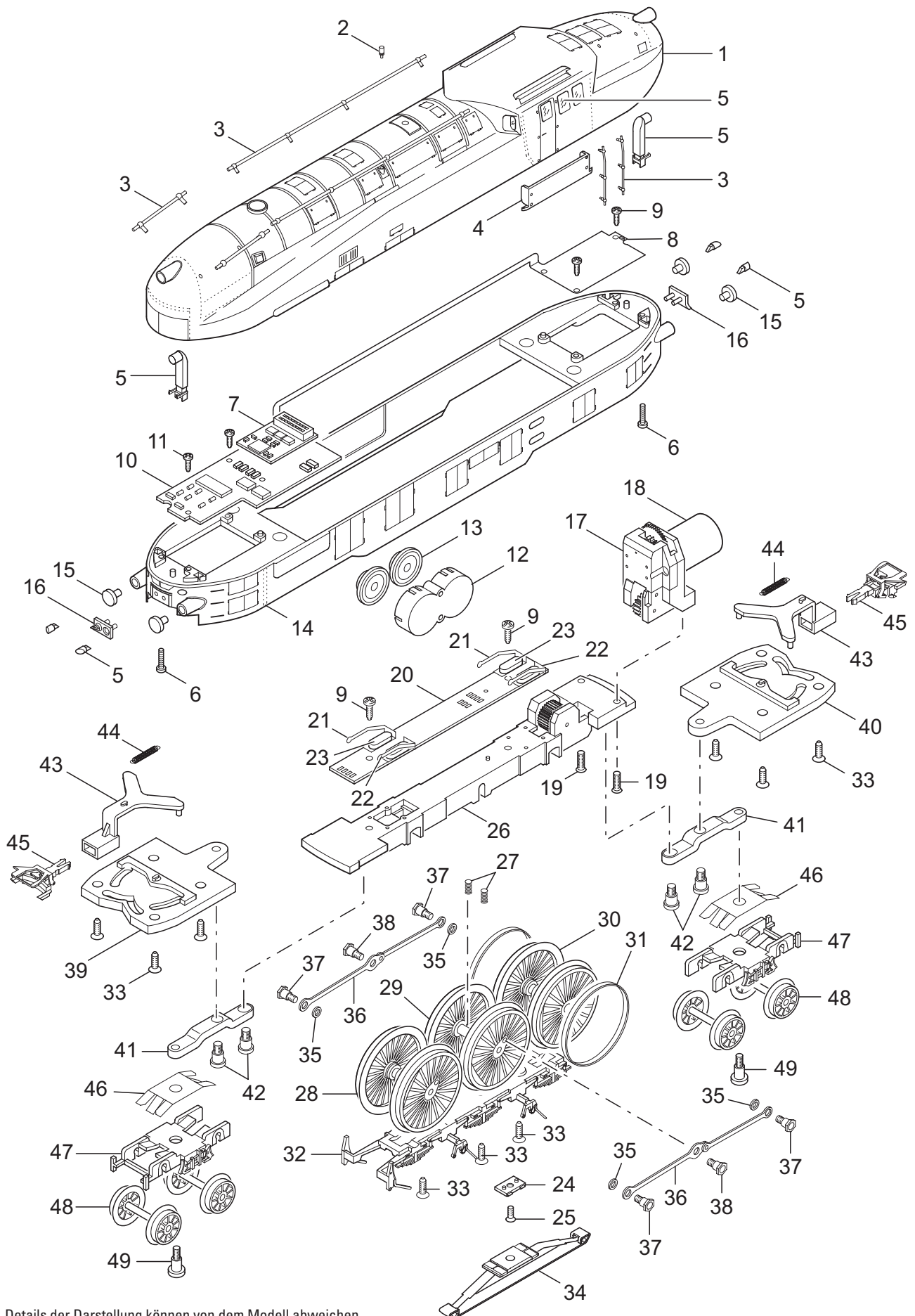


Einzelteile der Lokomotive 39618



Details der Darstellung können von dem Modell abweichen.

Einzelteile der Lokomotive 39618

Lfd. Nr.	Benennung	Bestell-Nr.
1	Aufbau komplett	147 271
2	Pfeife	225 065
3	Griffstangen	147 623
4	Fensterabdeckung	115 489
5	Glasteile	109 729
6	Linsenschraube	786 870
7	Decoder	147 267
8	Lichtplatine hinten	230 486
9	Linsenschraube	786 540
10	Leiterplatte Motorsteuerung mit Lichtplatine	101 244
11	Linsenschraube	786 750
12	Resonator	229 021
13	Lautsprecher	610 747
14	Verkleidung	147 268
15	Puffer	230 465
16	Kupplungsimitation	147 269
17	Getriebe	230 456
	mit	
18	Motor	230 457
19	Senkschraube	756 090
20	Leiterplatte	230 485
21	Schleiferfeder	225 088
22	Schleiferfeder	225 087
23	Haltebügel	229 734
24	Rastplatte	100 034
25	Zylinderschraube	785 980
26	Traggestell	147 622
27	Druckfeder	765 690
28	Treibbradsatz Achse A	147 260
29	Treibbradsatz Achse B	147 258
30	Treibbradsatz Achse C	147 256
31	Haftreifen	225 024
32	Bremsatrappe	147 255
33	Schraube	786 790
34	Schleifer	101 192
35	Distanzring	206 262
36	Kuppelstange	225 025
37	Sechskantansatzschraube	499 840
38	Sechskantansatzschraube	205 975
39	Abdeckung vorne	230 462
40	Abdeckung hinten	230 459
41	Hebel	225 035
42	Zylinderansatzschraube	753 510
43	Kupplungsdeichsel	230 175
44	Schaltschieberfeder	200 330
45	Kupplung	701 630
46	Blattfeder	230 488
47	Drehgestellrahmen	147 263
48	Laufbradsatz	147 264
49	Zylinderansatzschraube	753 540